

Joie™

Child weighing under 27.3kg /
6 - 72 months

multiply™

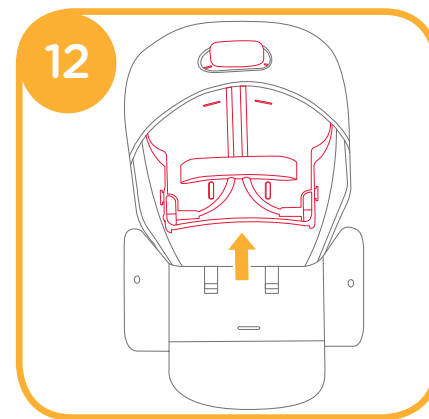
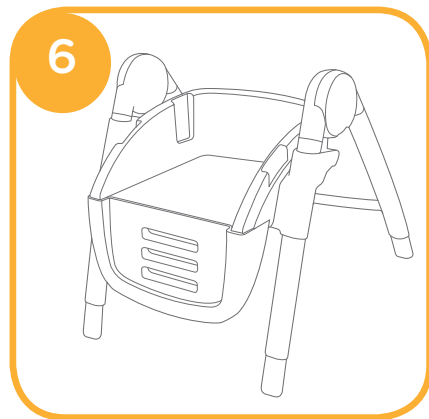
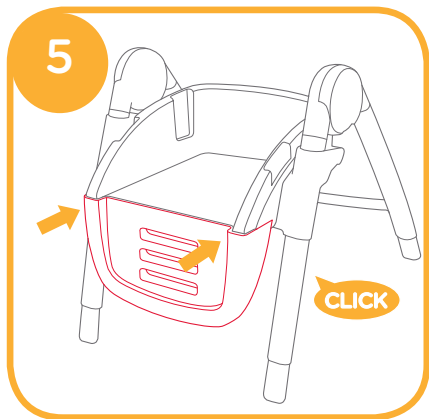
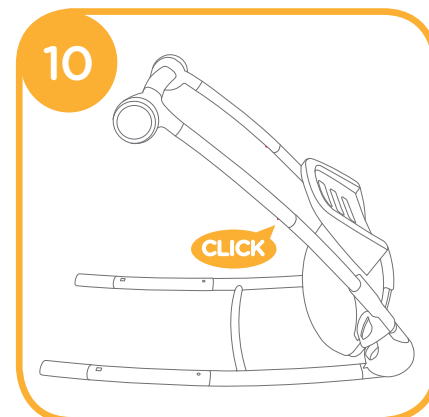
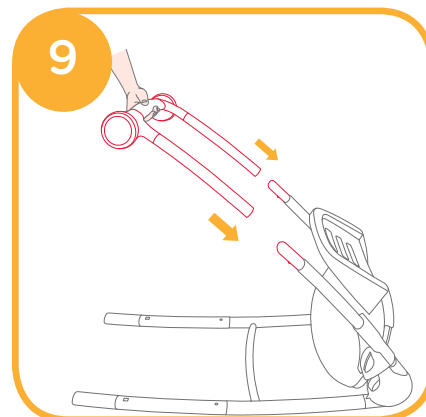
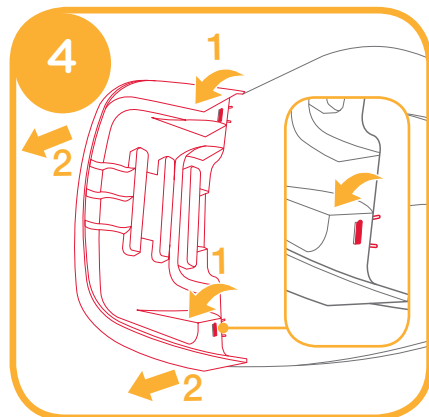
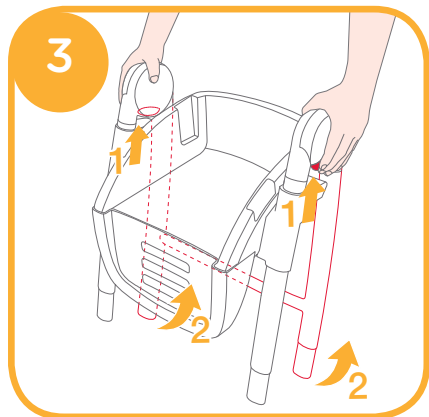
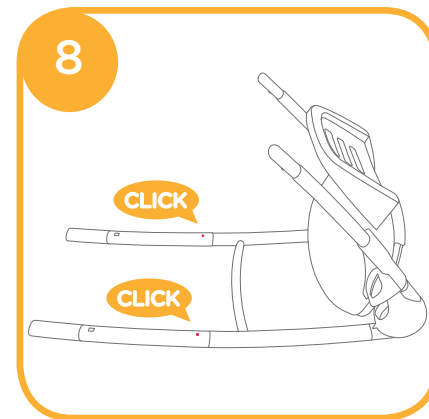
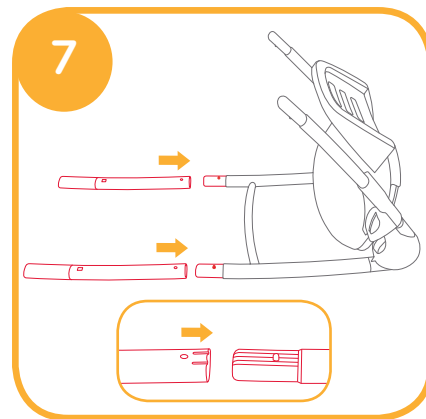
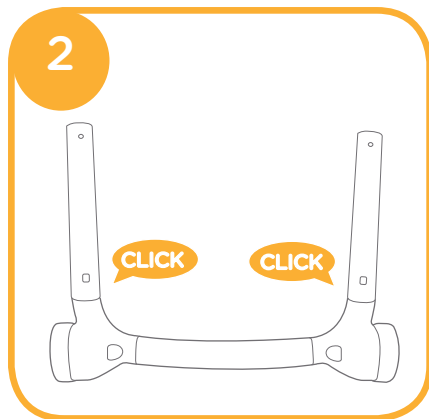
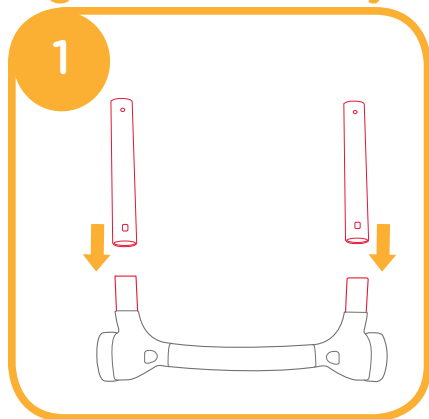
highchair

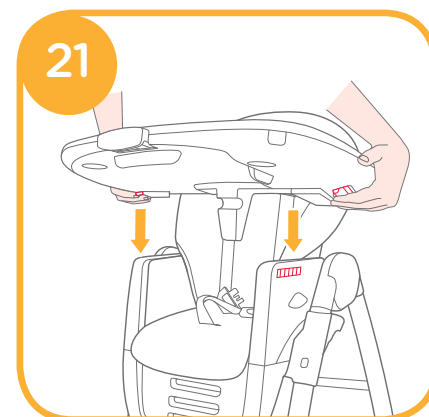
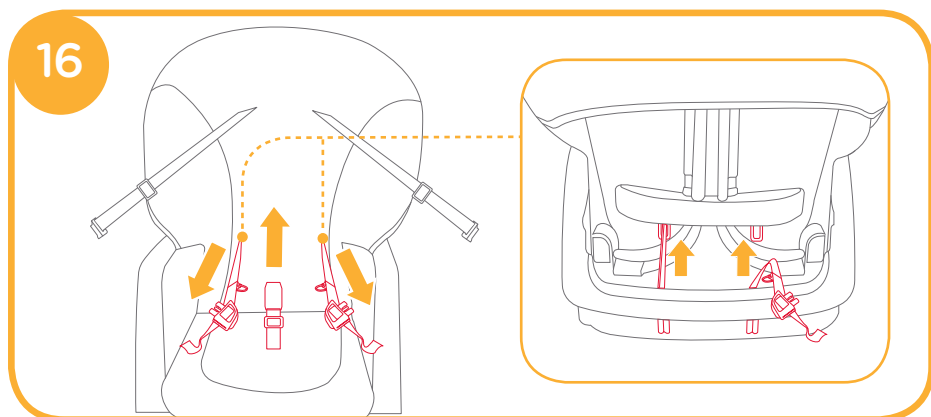
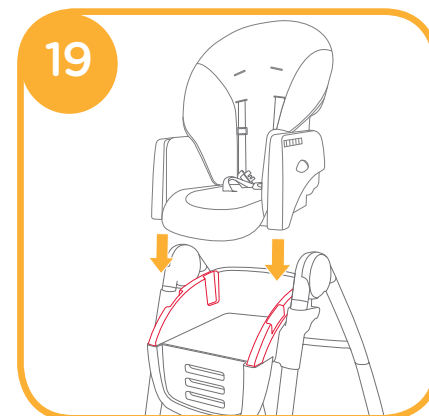
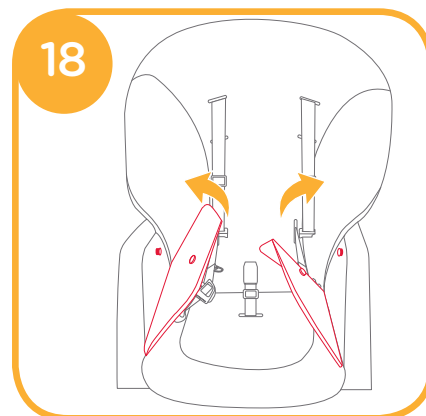
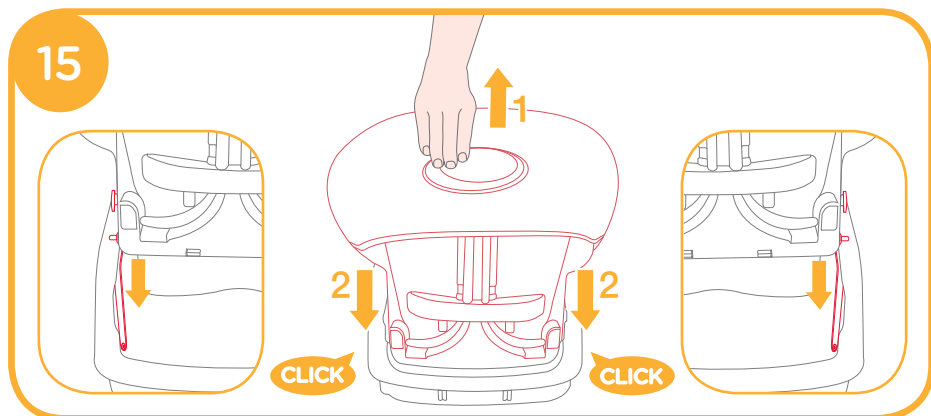
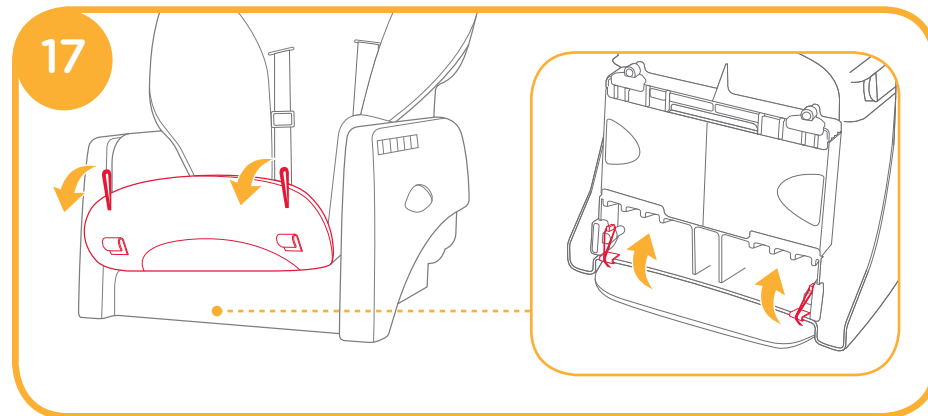
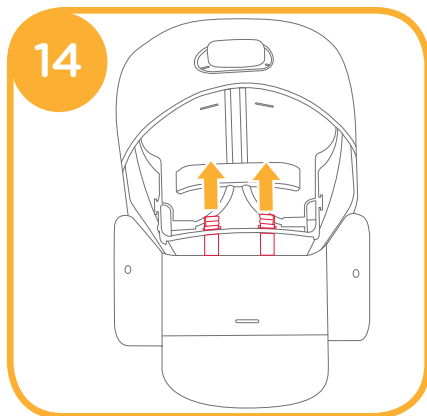
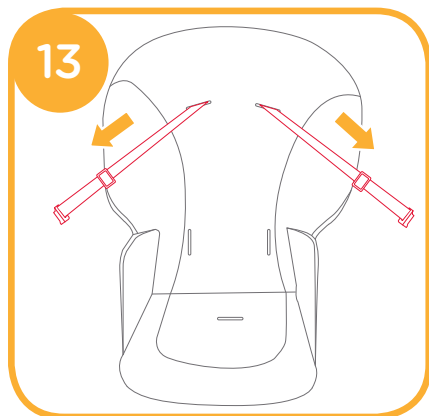
GB Instruction Manual

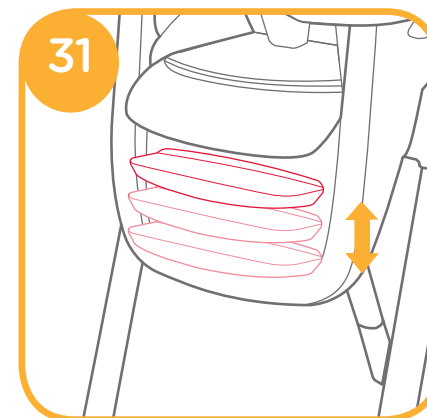
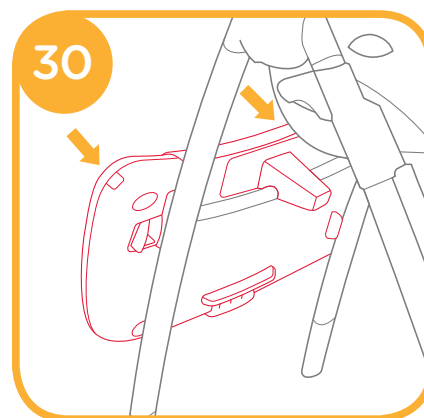
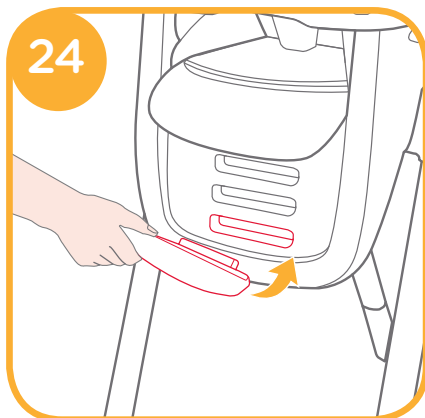
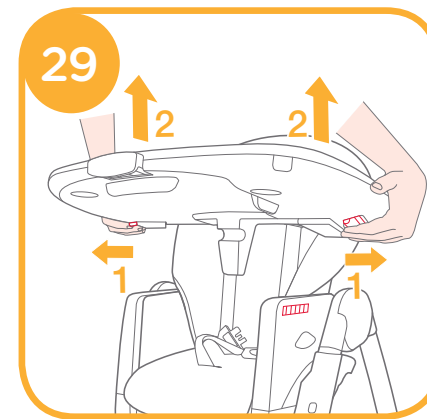
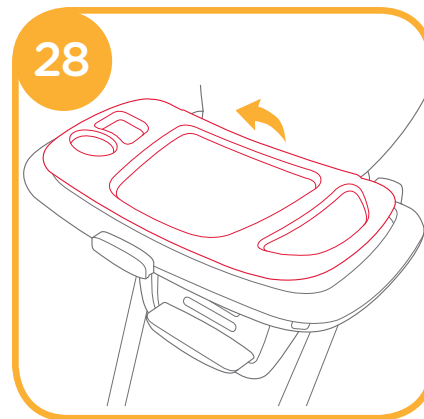
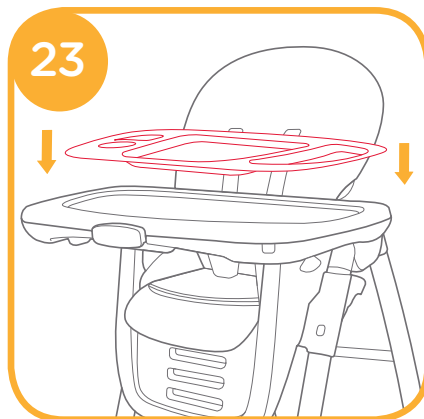
KR 사용 설명서



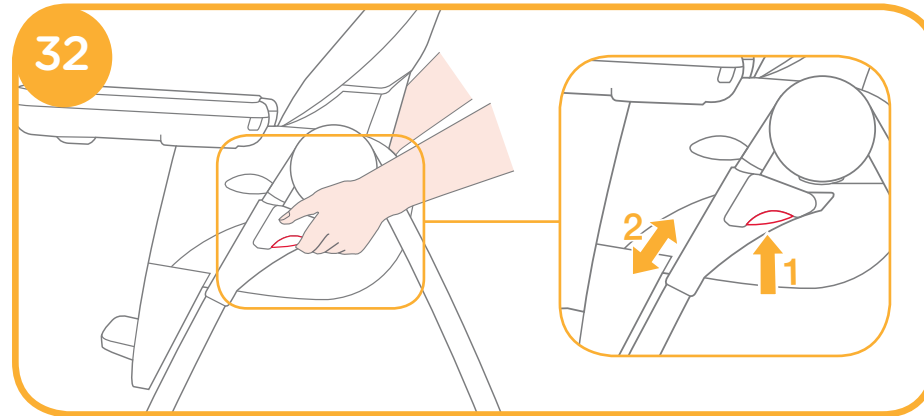
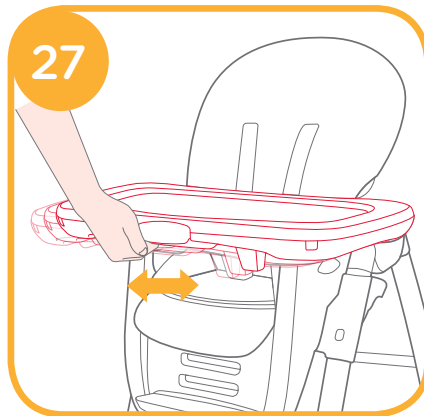
Highchair Assembly

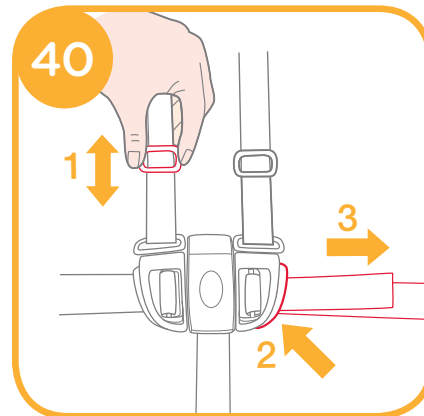
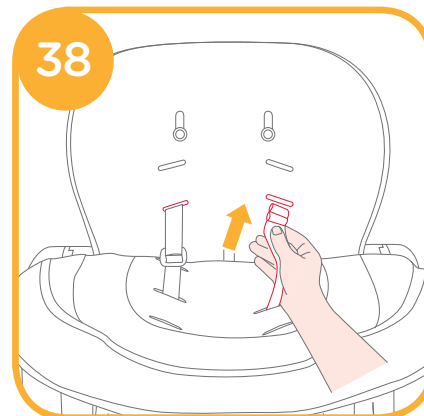
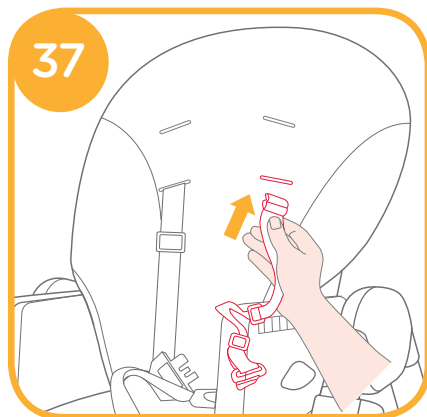
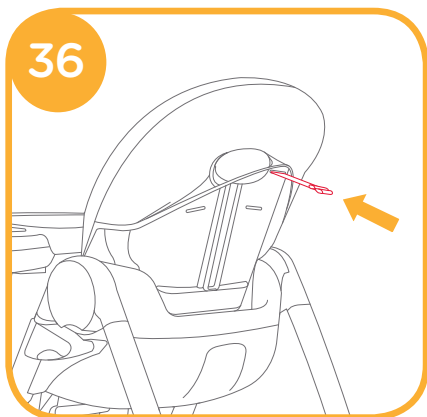
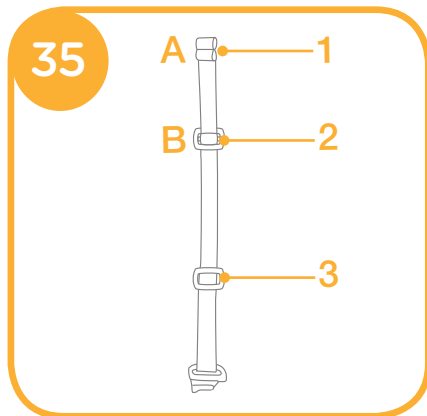
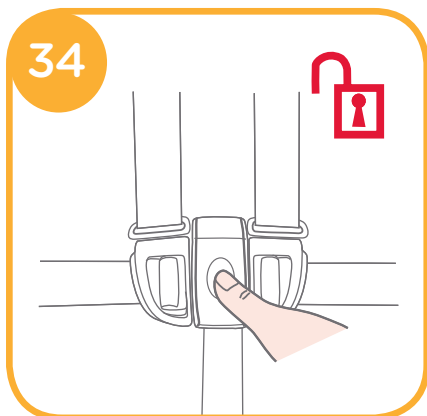
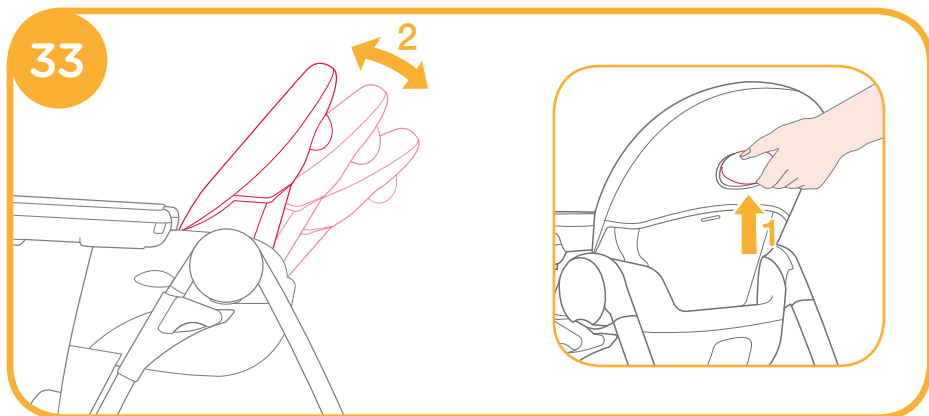




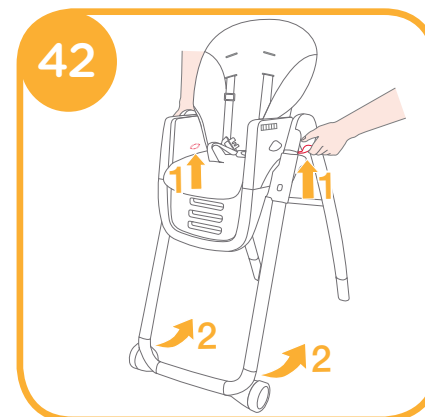
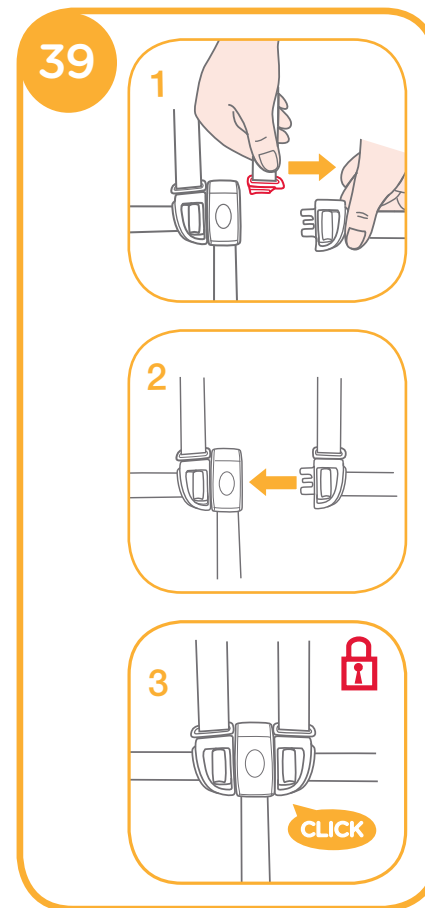
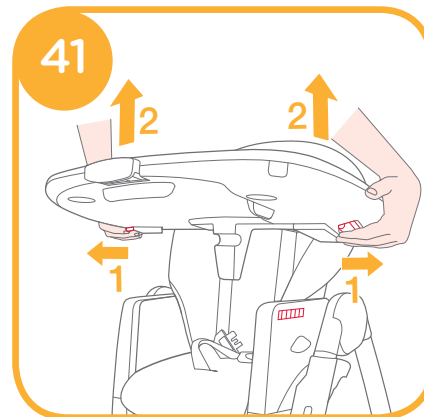


Highchair Operation

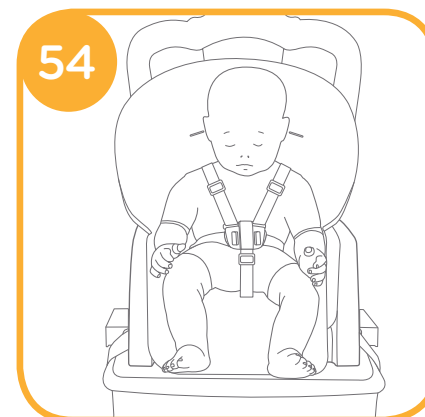
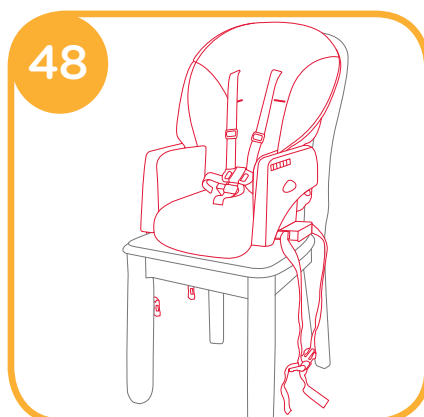
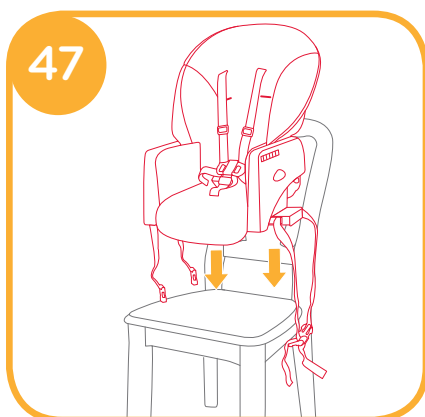
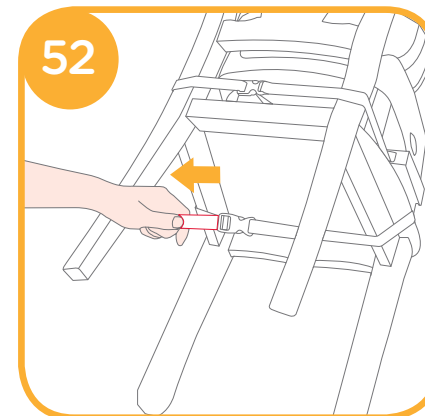
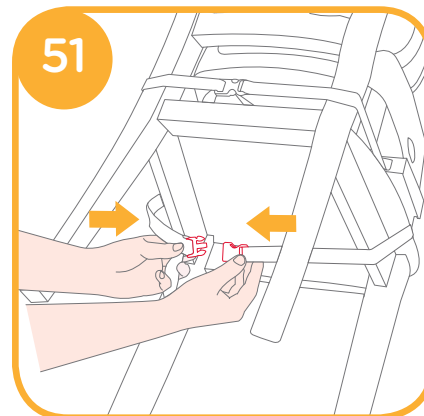
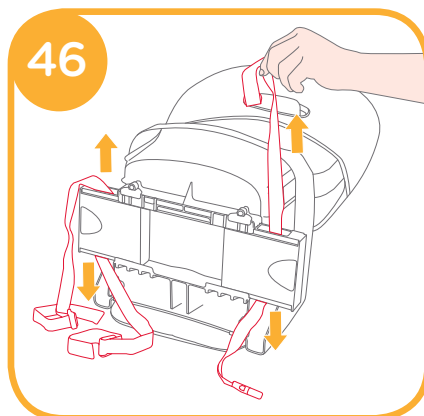
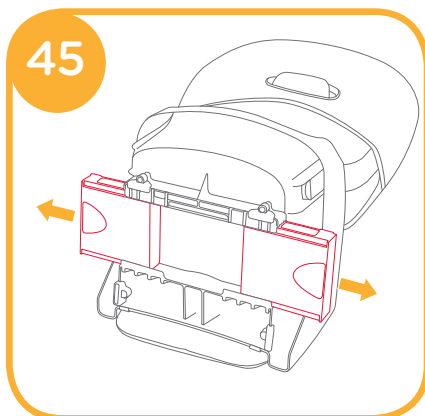
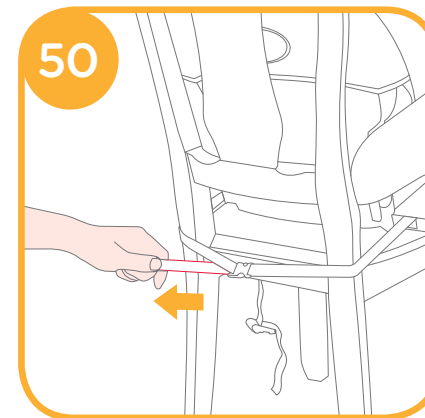
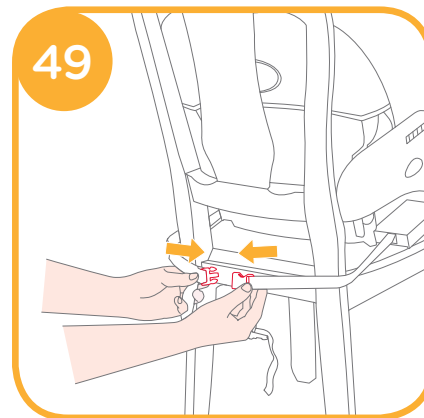
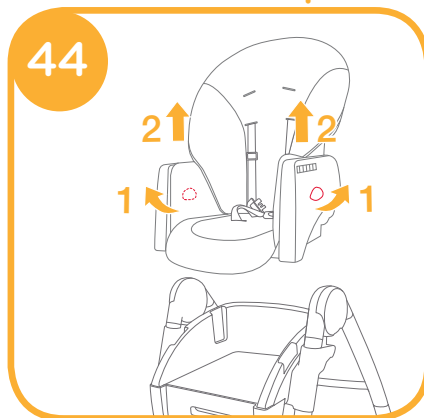
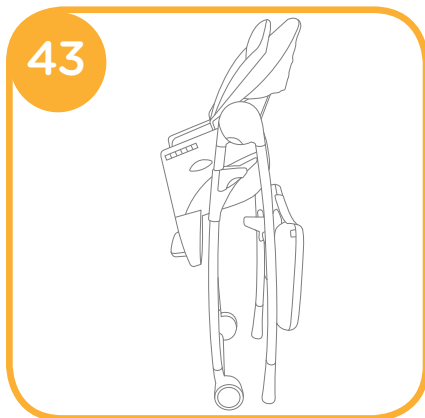


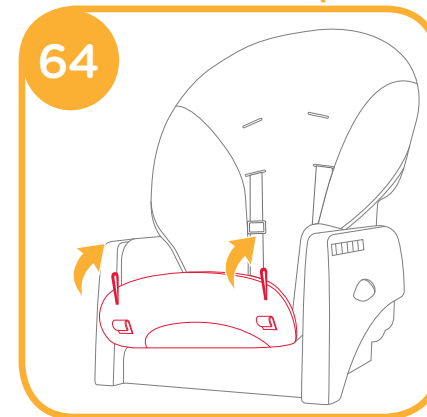
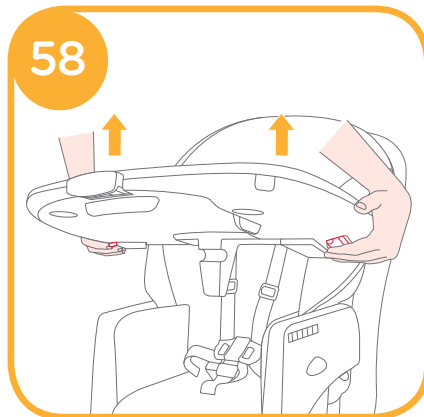
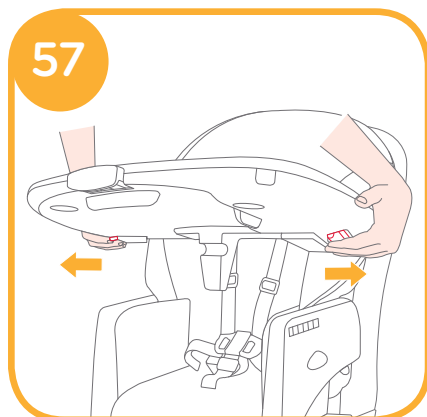
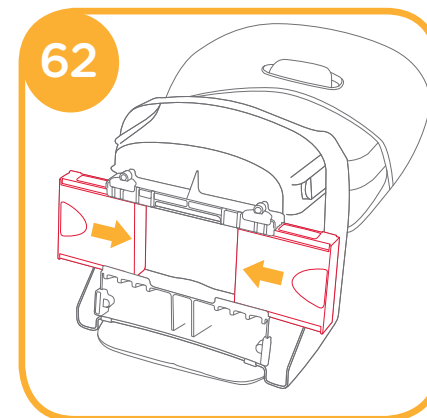
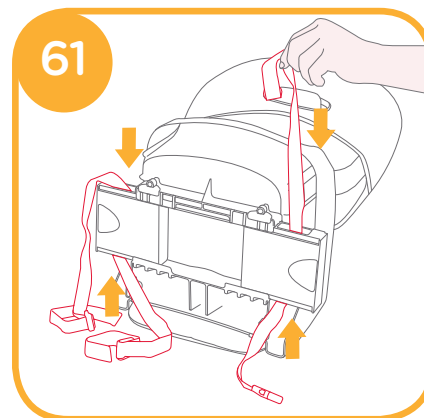
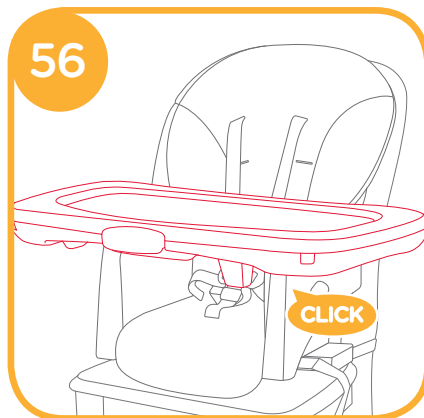
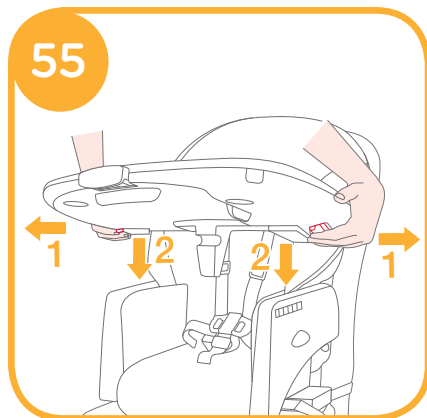


Fold Highchair

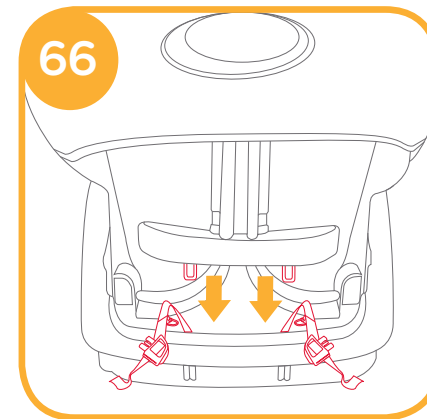
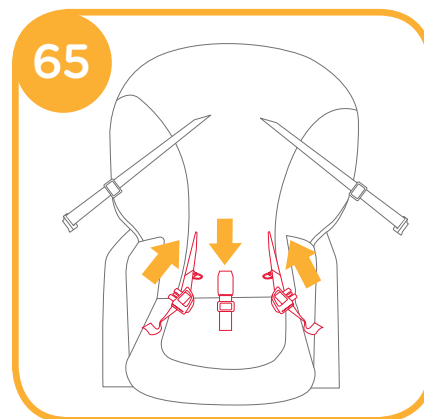
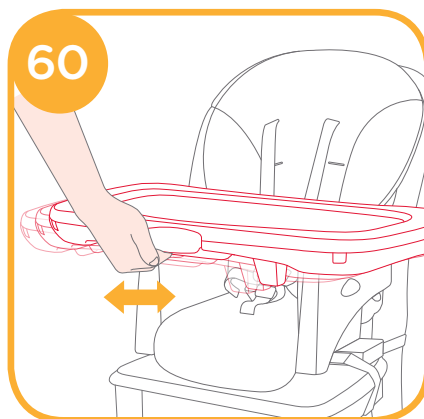
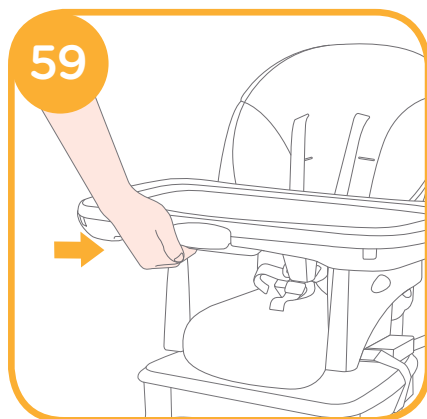


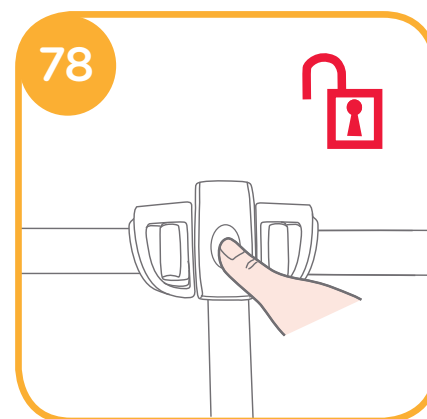
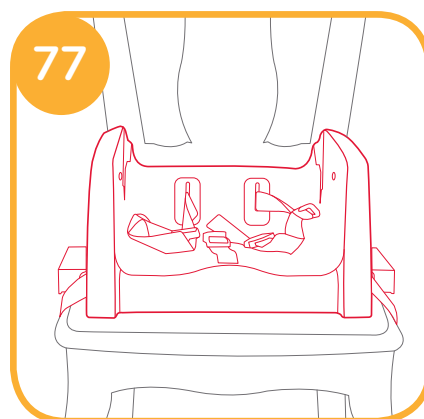
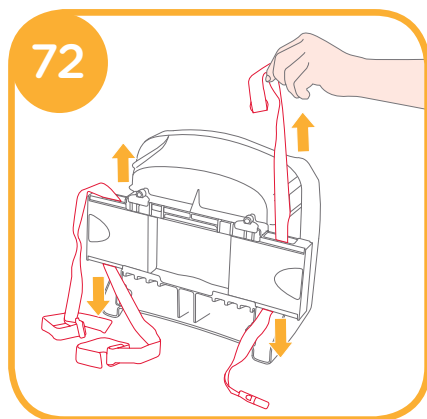
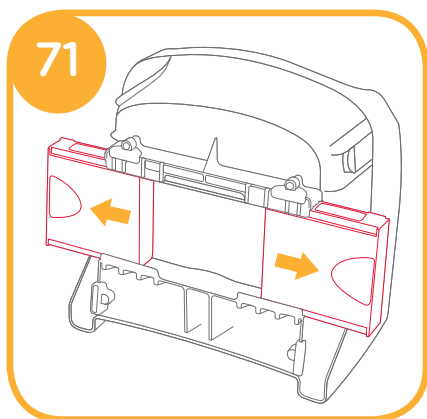
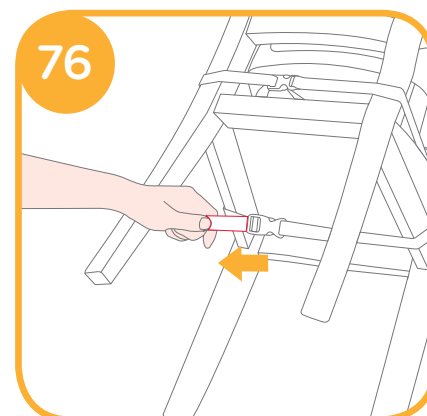
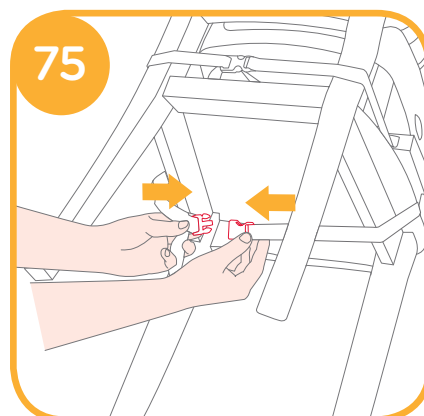
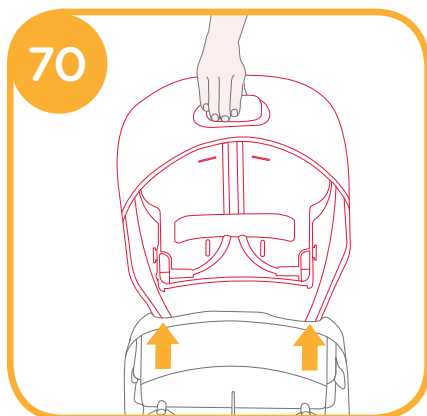
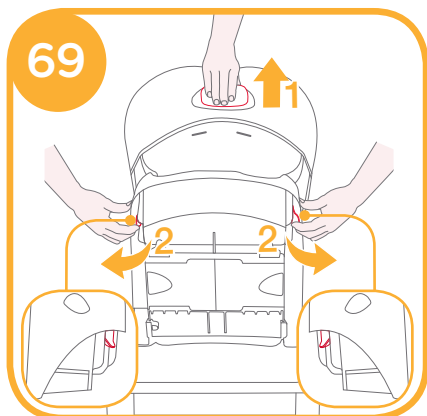
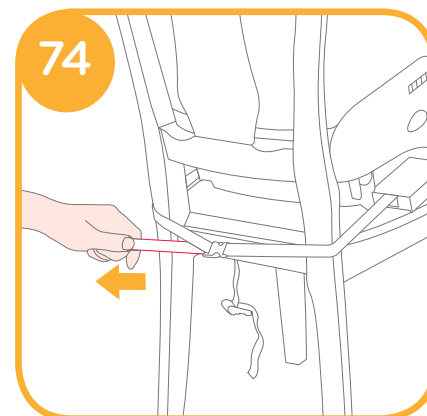
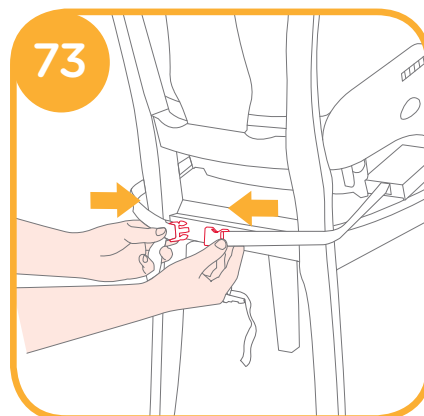
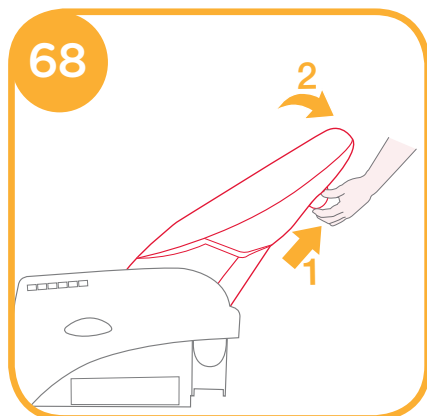
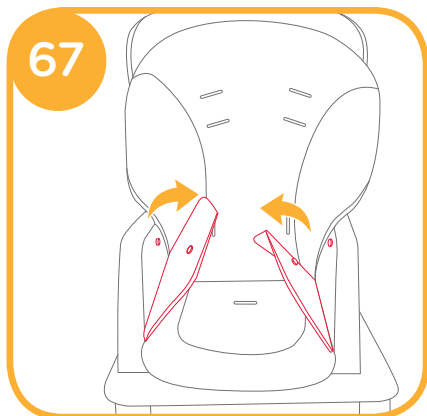
Infant Booster Operation

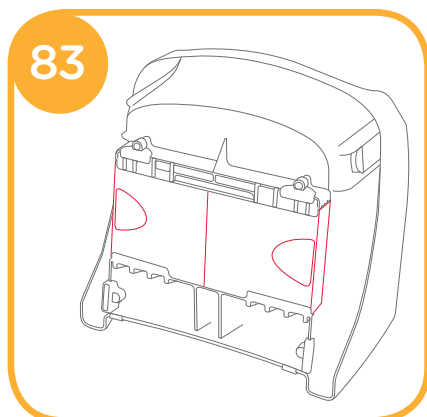
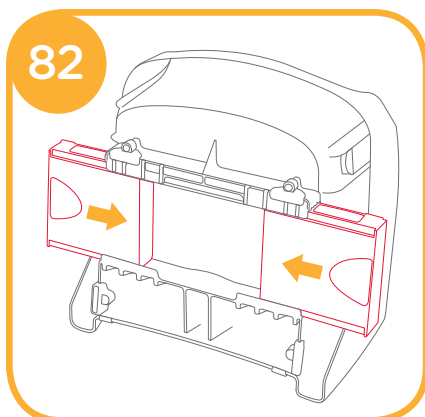
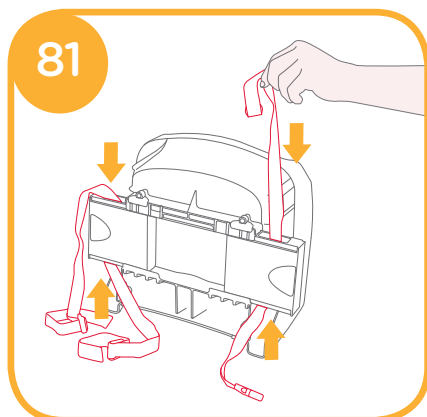
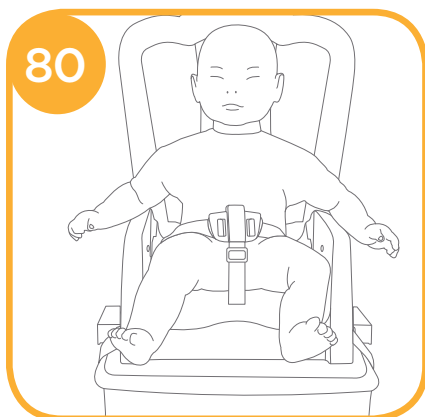
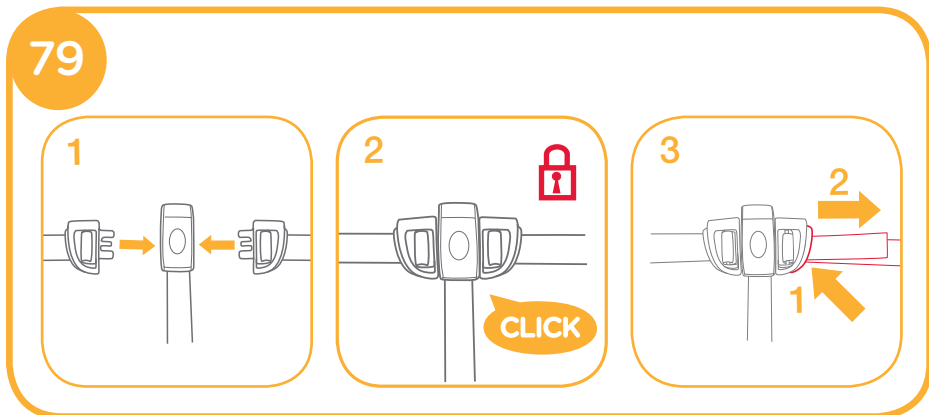




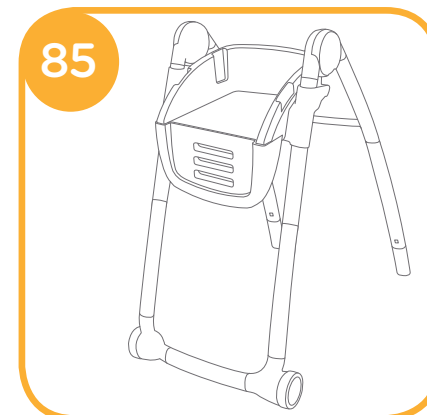
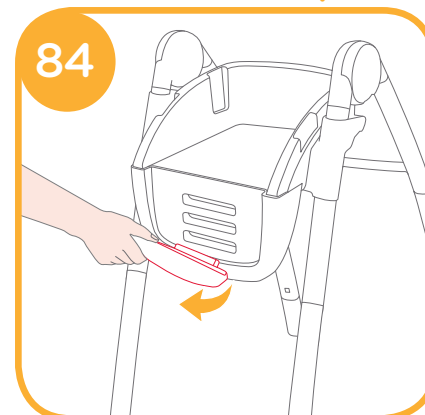
Toddler Booster Operation



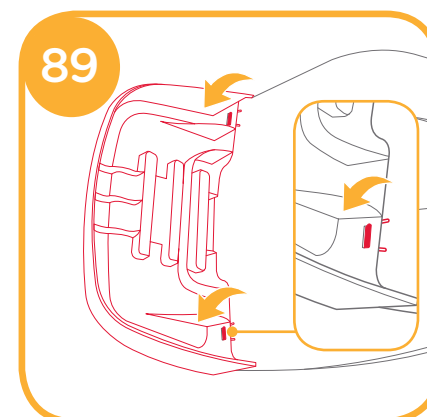
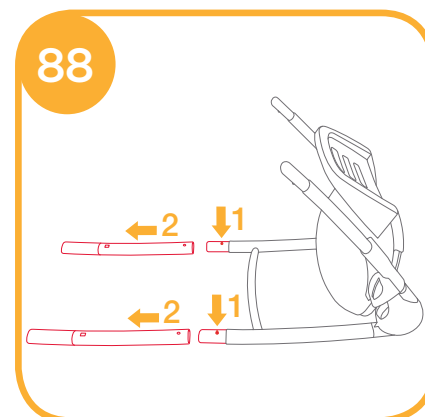
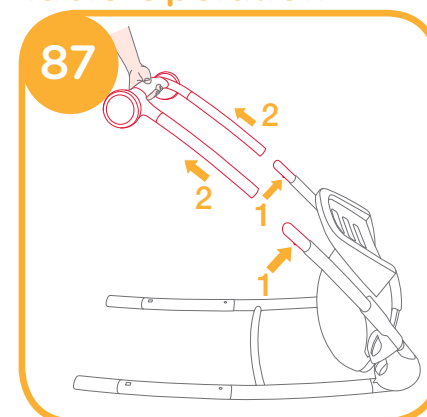
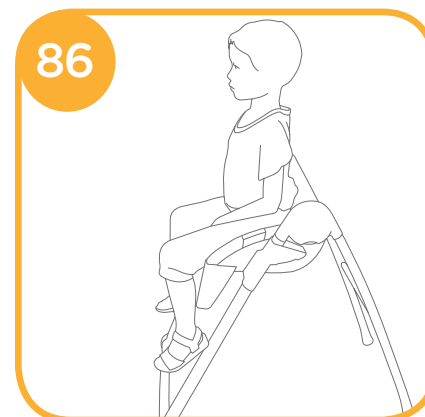


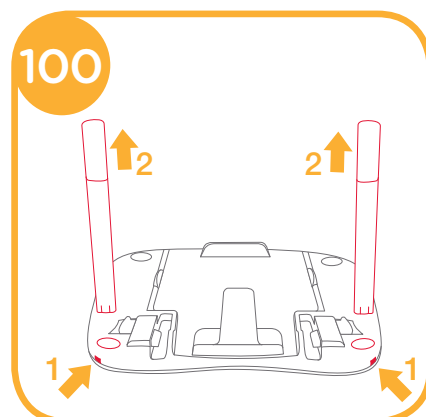
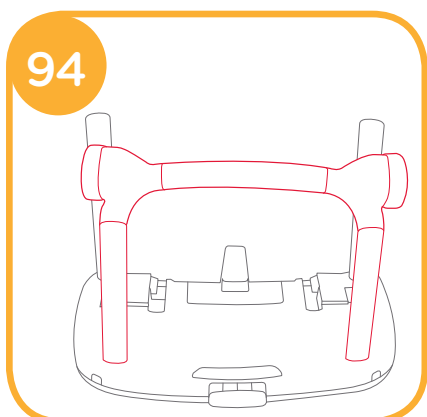
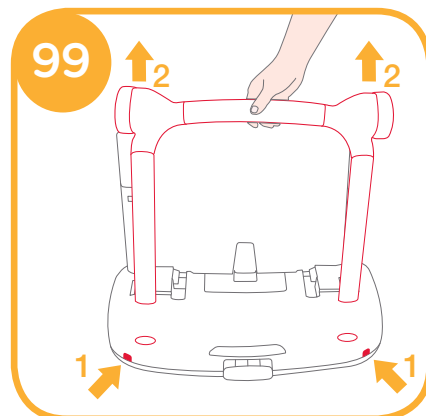
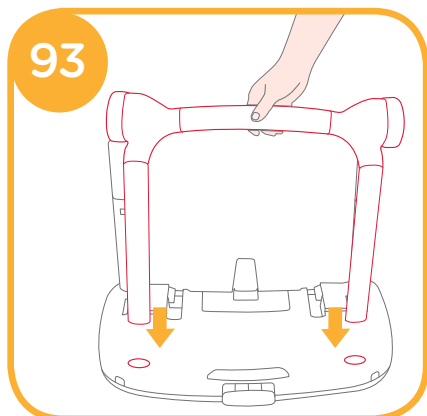
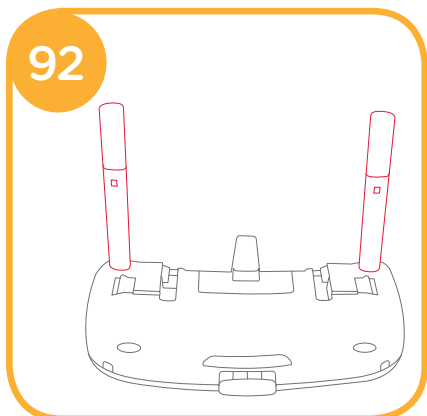
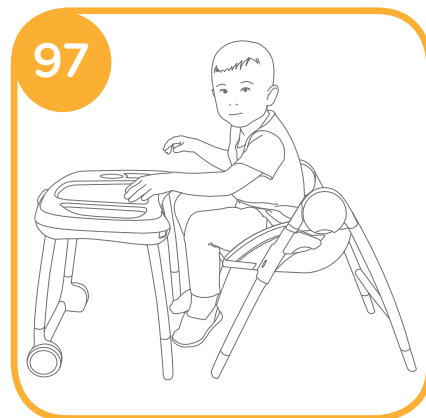
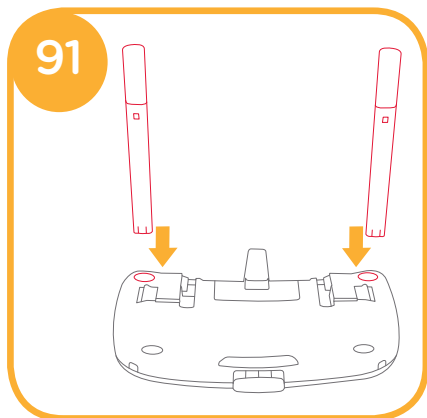
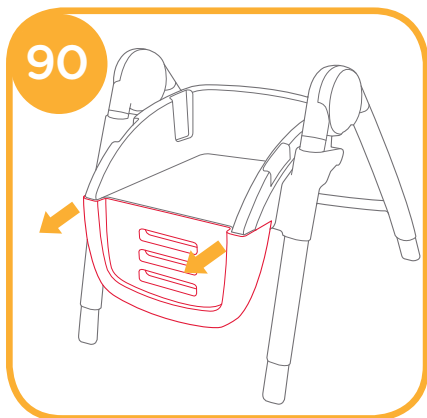


Toddler Chair Operation

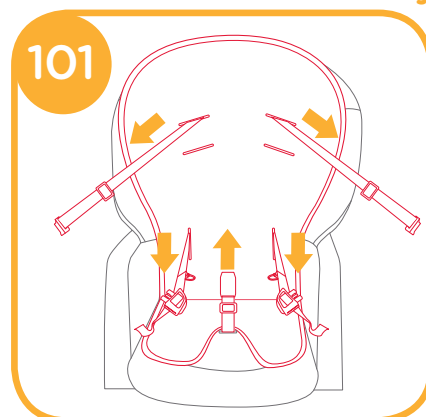


Toddler Sized Chair & Table Operation



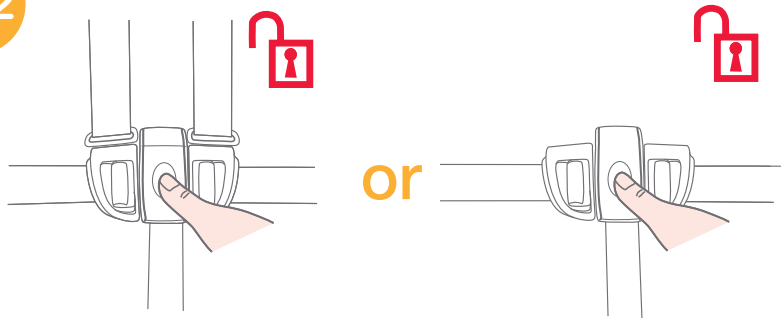


Infant Insert Assembly

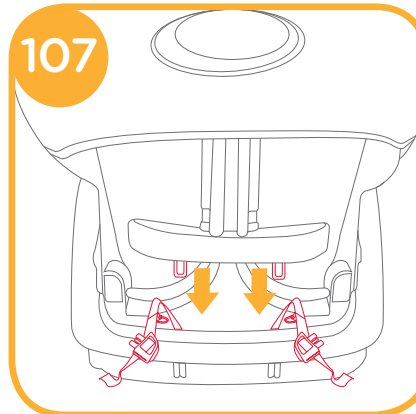


Detach Seat Pad

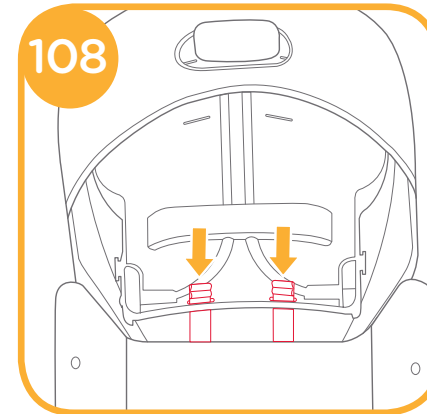
102



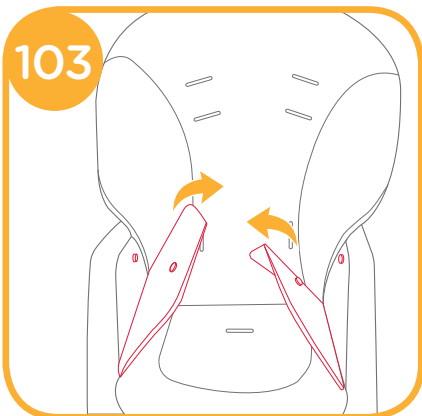
107



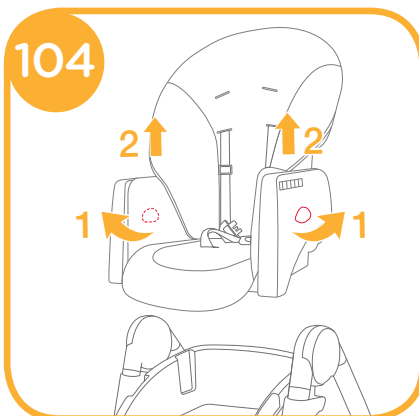
108



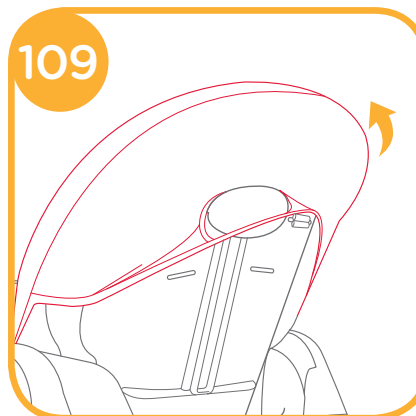
103



104



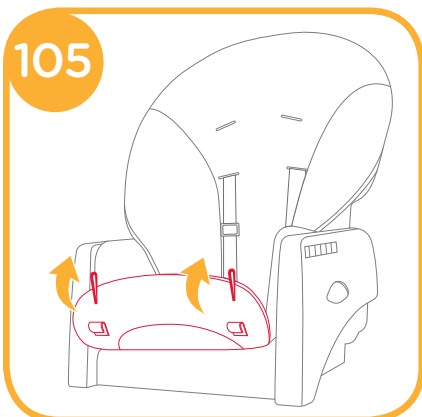
109



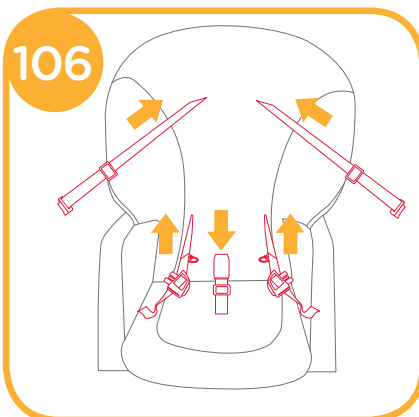
110



105



106



Congratulations on becoming part of the Joie family! We are so excited to be part of your life with your little one. While using with the Joie Multiply™, you are using a high quality, fully certified high chair, approved to European safety standards EN 14988-1/2:2006+A1:2012 and EN 16120:2012+A2:2016 and NF-D60-300-1/-2/-3:2008. This product is suitable for use with children between 6-72 months. Please carefully read this manual and follow each step to ensure a pleasant experience and best protection for your child.

IMPORTANT! KEEP FOR FUTURE REFERENCE!

Visit us at joiebaby.com to download manuals and see more exciting Joie products!

For warranty information, please visit our website at joiebaby.com

Contents

Figures	1-20
WARNING	23
Choose the Installation Mode	24
Highchair Assembly	25
Assemble Seat	25
Assemble Tray	25
Assemble Footrest	25
Highchair Operation	25
Use Tray	25
Adjust Footrest	25
Adjust Height for Seat	25
Adjust Recline	25
Adjust Height for Shoulder Harnesses	25
Use Buckle	26
Adjust Length for Harnesses	26
Fold Highchair	26
Infant Booster Operation	26
Toddler Booster Operation	27
Use Buckle	27
Toddler Chair Operation	27
Toddler Sized Chair & Table Operation	27
Accessories	27
Infant Insert Assembly	27
Detach Seat Pad	27
Care and Maintenance	28

Emergency

In case of emergency or accident, it is most important to have your child taken care of with first aid and medical treatment immediately.

Product Information

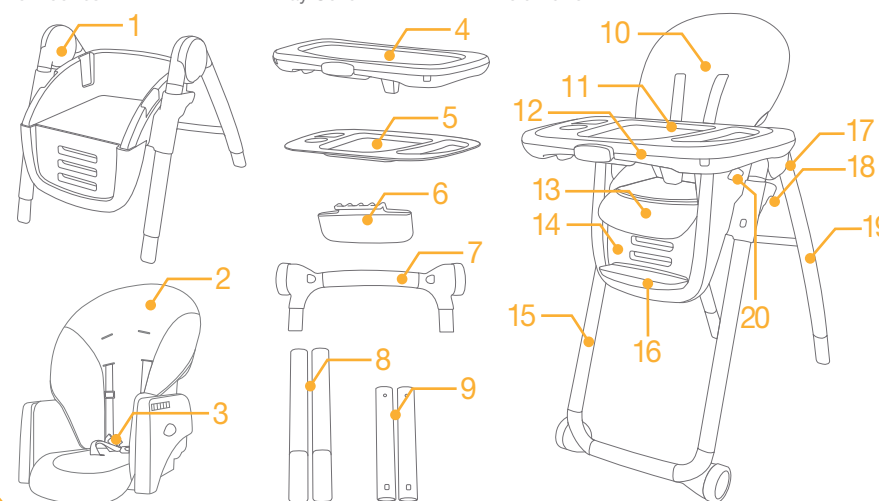
Read all the instructions in this manual before using this product. If you have any further questions, please contact your local distributor.

Product	Multiply Highchair
Suitable for	Child weighing under 27.3kg (6 - 72 months)
Materials	Plastics, metal, fabrics
Patent No.	Patents pending
Made in	China
Brand Name	Joie
Website	www.joiebaby.com
Manufacturer	Joie Children's Products (UK) Limited

Parts List

Make sure all parts are available before assembly. If any part is missing please contact your local distributor. No tools are required for assembly.

1 Frame	7 Support Leg (wheel)	12 Tray	18 Height Adjustment Button
2 Seat	8 Rear Leg	13 Seat Pad	19 Rear Leg
3 5-point Buckle	9 Support Tube	14 Calf Support	20 Seat Adjustment Button
4 Tray	10 Backrest	15 Front Leg	
5 Tray Cover	11 Tray Cover	16 Footrest	
6 Footrest		17 Fold Button	



Accessories (May not be included)

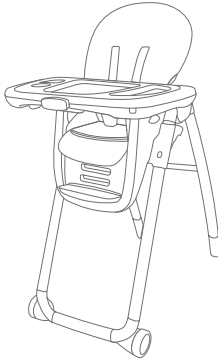

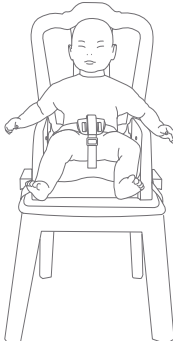
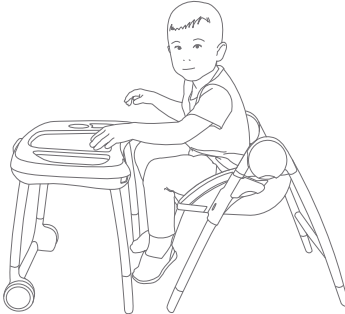

Infant Insert (on certain models)



WARNING

- ! Adult assembly required.
- ! Please read all the instructions in this manual before assembling and using this product.
- ! Please keep instruction manual for future reference.
- ! This product is suitable for children between 6-72 months of age (under 27.3kg).
- ! Failure to follow these warnings and the assembly instructions could result in serious injury or death.
- ! DO NOT make any modification to this product or use it along with component parts from other manufacturers.
- ! Not to use accessories or replacement parts other than those approved by the manufacturer.
- ! DO NOT use the product if any parts are broken, torn or missing.
- ! Never leave the child unattended.
- ! DO NOT leave the child unattended. Always keep your child in view.
- ! To prevent serious injury or death from falling or sliding out, always use the restraint system and ensure it is correctly fitted.
- ! Always use the chair attachment system and ensure it is correctly fitted before use.
- ! Always check the security and the stability of the product on the adult chair before use.
- ! Do NOT use this product on stools or benches.
- ! Make sure that any harness is correctly fitted.
- ! Secure your child at all times using the restraint harness provided in both the reclining or upright positions. The tray is not designed to hold your child in the product.
- ! DO NOT use the highchair until the child can sit up unaided.
- ! It is recommended that the product be used in the upright position only by children capable of sitting upright unaided.
- ! DO NOT allow your child to stand in or on the highchair.
- ! DO NOT lift and carry highchair while occupied.
- ! DO NOT allow children to play with or around highchair while occupied.
- ! DO NOT allow children to lean over sides of highchair. It may become unbalanced and tip over.
- ! DO NOT place any heavy bags, packages, or other items on the highchair tray. They may cause the chair to tip over.
- ! Falling hazard: Prevent your child from climbing on the highchair.
- ! To ensure that the adult chair with the chair mounted seat is placed in a position where the child is not able to use its feet to push against the table or any other structure as this can cause the tip over of the adult chair supporting the chair mounted seat.
- ! Always use on a flat and level floor.
- ! Be aware of the risk of open fire and other sources of strong heat such as electric bar fires, gas fires etc. in the vicinity of the highchair.
- ! To avoid strangulation hazard, DO NOT place product in any location where there are cords, such as window blind cords, drapes, phone cords, etc.
- ! All assembly fittings should be unfolded completely, tightened and latched properly before using the product.
- ! DO NOT use the highchair unless all components are correctly fitted and adjusted.
- ! Regularly check the locks and fittings for security.
- ! To avoid suffocation, remove plastic bag and packaging materials before using this product. The plastic bag and packaging materials should then be kept away from babies and children.
- ! Regularly inspect the product for damaged hardware, loose joints, missing parts or sharp edges.
- ! Remove your child from product before folding or adjusting the highchair.
- ! Make sure the product has been folded or unfolded completely before letting your child approach the highchair.
- ! Consult your local distributor for issues concerning maintenance, repair and part replacement.
- ! To avoid burns, DO NOT place hot food on tray.
- ! Never leave the child unattended.

Choose the Installation Mode

Child's Weight	Figure for Installation	
Child weighing under 15kg (6 - 36 months)	 Highchair	
This product is intended for children able to sit unaided (minimum 6 months) and up to 36 months or a maximum weight of 15kg.	 Infant Booster	 Toddler Booster
	 Toddler Sized Chair & Table	 Toddler Chair
Child weighing under 27.3kg (3 - 6 years) The children below 36 months do not use this product		

Highchair Assembly

Please read all the instructions in this manual before assembling and using this product.

Assemble Seat

see images 1 - 20

Press the folding button to open support legs. 3

Fit the seat onto the frame 19. An audible “click” means the seat is secured to the frame. 20

! Please do not make the webbing which is on the back of seat clamped while attaching the seat, otherwise the seat can not be attached completely. 19

! Lift the seat up to be sure it is locked into place.

Assemble Tray

see images 21 - 23

Assemble Footrest

see images 24

The completely assembled highchair is shown as 25

Highchair Operation

Use Tray

see images 26 - 30

The tray can be adjusted to 4 positions.

Adjust Footrest

see images 31

The footrest can be adjusted to 3 positions.

Adjust Height for Seat

see images 32

The seat can be adjusted to 5 positions.

Adjust Recline

see images 33

The recline can be adjusted to 3 positions.

Adjust Height for Shoulder Harnesses

see images 34 - 38

Note

1. The shoulder harness must go into the slot that is even with or slightly above the shoulders.
2. In order to protect your child from falling out, after your child is placed into the seat, check whether the shoulder harnesses are at proper height.

35 - 1 Shoulder harness anchor A

35 - 2 Shoulder harness anchor B

35 - 3 Slide adjuster

For larger child, use shoulder harness anchor A and the highest shoulder slots.

For smaller child, use shoulder harness anchor B and the lowest shoulder slots.

Choose a pair of proper shoulder slots. Insert the shoulder harnesses into slots in seat pad and seat back.

36 37 38

! When changing shoulder harness slots, make sure shoulder harnesses are going through same slots in seat pad and seat back.

Use Buckle

see images 39

Note

1. To prevent serious injury or death from falling or sliding out, always secure child in the restraint.
2. Make sure the restraint harness is fitted correctly and the space between the harness and the child does not exceed the thickness of an adult hand.
3. DO NOT cross the shoulder belts. This will cause pressure on child's neck.

Lock Buckle

Match the waist belt buckle up with the shoulder buckle and slide together 39 - 1. Insert buckles into the center buckle 39 - 2. A “click” means the buckle is locked completely 39 - 3.

Release Buckle

Press the center button to release the buckles.

Adjust Length for Harnesses

see images 40

1. Use slide adjuster to change the harness length. 40 - 1
2. Pull waist harness to tighten to proper length 40 - 2. Press the button to loosen the waist harness. 40 - 3

Fold Highchair

see images 41 - 43

Infant Booster Operation

see images 44 - 63

! The backrest of infant booster can not be reclined when using infant booster with chair. 47

Please refer to the form data to use the product to avoid it falling and cause hurting child

Recommended adult chair seat dimensions to be minimum 38cm (width)X44cm (length).

Minimum height of the adult chair's backrest should be 13cm.

Toddler Booster Operation

see images 84 - 88

! Please adjust the backrest to the most reclined position before removing it. 88

Please refer to the form data to use the product to avoid it falling and cause hurting child

Recommended adult chair seat dimensions to be minimum 38cm (width)X44cm (length).

Minimum height of the adult chair's backrest should be 13cm.

Use Buckle

see images 78 - 80

Toddler Chair Operation

see images 84 - 86

! When using the product in toddler chair mode, please remove the footrest for convenient use. 84

Toddler Sized Chair & Table Operation

see images 87 - 100

Accessories

Accessories may be sold separately or may not be available depending on region.

Infant Insert Assembly

see images 101

If need to use small insert, please assemble it as 101

Detach Seat Pad

see images 102 - 110

To assemble seat pad, reverse the steps above.

Care and Maintenance

- ! The tray cover is dishwasher safe.
- ! Your seat pad can be spot cleaned with a sponge and soapy water. DO NOT use bleach.
- ! Drip dry the washed seat pad. DO NOT put in dryer.
- ! To clean the frame, wipe with a damp cloth and mild detergent then wipe out any traces of moisture on the frame with a dry cloth.
- ! DO NOT use undiluted neutral detergent, gasoline or other organic solvent to wash the product. It may cause damage to the product.
- ! From time to time, check your product for worn parts, torn material or stitching. Replace the parts as needed.
- ! If the product is not in use for a long period of time, please put it somewhere your child cannot access it.

KR 환영합니다

조이의 가족이 되신 것을 축하 드립니다. 당신과 당신의 귀여운 아이가 함께 하는 여행에 조이도 동참 할 수 있게 되어서 매우 영광입니다. 조이 MULTIPLY 는 유럽의 안전인증 EN 1888-2012 과 국내 안전 기준을 통과 한 고품질의 제품으로, 당신 의 아이를 안전하게 지켜줄 것입니다. 이 제품은 6-72 개월 까지의 아이가 사용 할 수 있습니다. 이 사용설명서를 잘 읽고 단계별에 따라 아이에게 최상의 안전과 편안함을 제공하여 주시길 바랍니다.

중요! 매뉴얼을 꼭 보관하여 주세요.

joiebaby.co.kr을 방문하시면, 다양한 조이 제품 및 설명서를 다운 받을 수 있습니다.

목차

참조 그림	1-20
주의 사항	137
설치 모드 선택	139
하이체어 조립	140
의자 조립	140
트레이 조립	140
발 받침대 조립	140
하이체어 사용기능	140
트레이 사용	140
발 받침대 조절	140
의자 높이 조절	140
등받이 각도 조절	140
어깨벨트 높이 조절	141
버클 사용	141
어깨벨트 길이 조절	142
하이체어 접기	142
신생아 부스터 기능	142
유아 부스터 기능	142
버클 사용	142
유아 의자 기능	142
유아 사이즈 의자 & 트레이 기능	143
악세사리	143
신생아 이너시트 조립	143
시트패드 탈부착	143
관리 및 유지	143

응급상황

응급상황이 생기거나, 사고가 났을 경우, 가장 중요한 것은 아이를 먼저 보고 응급처치를 하고, 곧바로 병원에서 진료를 받아야 합니다.

제품 정보

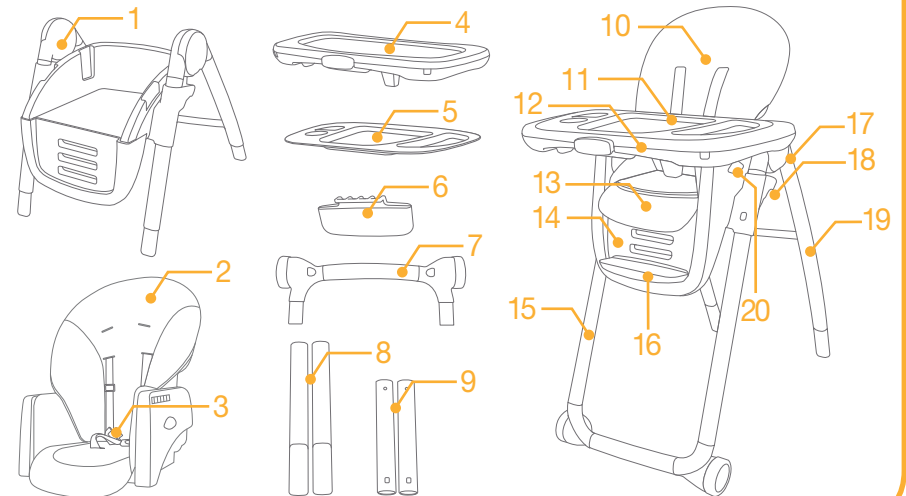
이 제품을 사용하기 전 반드시 설명서에 나와 있는 지시사항을 모두 숙지해 주시길 바랍니다. 이 외에 궁금하신 사항이 있으시면 판매처나 AS센터로 연락 주시길 바랍니다.

제품	MULTIPLY 하이체어
사용기간	몸무게 27.3kg 이하(6-72개월)
재료	플라스틱, 메탈, 패브릭
특허번호	진행 중
생산지	중국
브랜드 명	조이
웹사이트	www.joiebaby.com
제조사	Joie Children's Products(UK) Limited
고객센터	에이원 1800-8561

부품리스트

조립 전에 빠진 부품이 없는지를 먼저 확인 바라며, 빠진 부품이 있을 시에는 판매처나 AS센터로 연락 주시길 바랍니다.

1. 프레임	7. 지지대(바퀴)	13. 시트 패드	19. 후방 다리
2. 시트	8. 후방 다리	14. 발 받침대	20. 시트 조절 버튼
3. 5점식 버클	9. 튜브	15. 앞 다리	
4. 트레이	10. 등받이	16. 발 받침대	
5. 트레이 커버	11. 트레이 커버	17. 접는 버튼	
6. 발 받침대	12. 트레이	18. 높이 조절 버튼	



액세서리

신생아용 이너시트



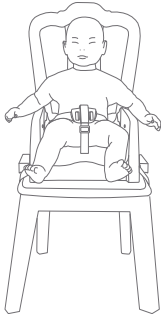
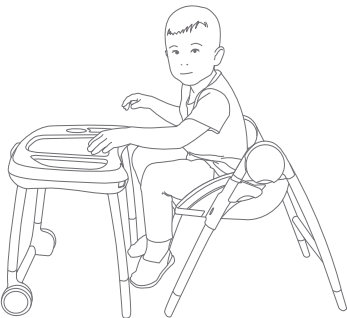



주의 사항

- ! 성인이 조립해야 합니다.
- ! 이 제품을 조립하고 사용하기 전에 이 설명서의 모든 지침을 읽으십시오.
- ! 나중에 참조 할 수 있도록 사용 설명서를 보관하십시오.
- ! 이 제품은 6-72 개월 (27.3kg 미만)의 어린이에게 적합합니다.
- ! 이 경고 및 조립 지침을 준수하지 않으면 심각한 부상 또는 사망이 발생할 수 있습니다.
- ! 이 제품을 수정하거나 다른 제조업체의 구성 부품과 함께 사용하지 마십시오. 제조업체가 승인 한 액세서리 또는 교체 부품만 사용하십시오.
- ! 파손 및 찢어진 부품이 있거나 부품이 없는 경우에는 제품을 사용하지 마십시오.
- ! 절대로 아이를 방치하지 마십시오.
- ! 아이를 방치하지 마십시오. 항상 자녀를 시야에 두십시오.
- ! 심각한 부상 또는 사망 사고가 나거나 미끄러지는 것을 방지하려면 항상 벨트 등 의 안전 시스템을 사용하고 올바르게 장착되었는지 확인하십시오.
- ! 의자 부착 시스템을 항상 사용하고 사용하기 전에 올바르게 장착되었는지 확인하십시오.
- ! 사용하기 전에 성인용 의자에 제품의 안정성을 항상 확인하십시오.
- ! 스톨 의자 또는 벤치에서 본 제품을 사용하지 마십시오.
- ! 어깨벨트가 올바르게 장착되었는지 확인하십시오.
- ! 등받이 또는 직립 자세에서 제공되는 구속 장치를 사용하여 항상 자녀를 안전하게 지켜주십시오. 트레이만으로는 자녀를 지탱하도록 설계되지 않았습니다.
- ! 아이가 혼자 앉을 수 있을 때까지 유아용 의자를 사용하지 마십시오.
- ! 아이가 혼자 앉을 수 있을 시에만 제품을 수직으로 세워서 사용할 것을 권장합니다
- ! 자녀가 유아용 의자에 서거나 유아용 의자 위에 서 있지 않도록 하십시오
- ! 아이가 앉아 있을 시 유아용 의자를 들어서 이동하지 마십시오.

- ! 유아용 의자를 사용하고 있을 시, 아이가 의자를 가지고 놀거나 주변에서 놀지 못하게 하십시오.
- ! 아이들이 유아용 의자 양 옆쪽으로 기대지 않도록 하십시오. 무게 불균형으로 의자가 넘어 질 수 있습니다.
- ! 무거운 가방, 패키지 또는 다른 물건을 의자에 올려 놓지 마십시오. 의자가 뒤집어 질 수 있습니다.
- ! 떨어질 위험 : 아이가 유아용 의자를 올라 타지 못 하게하십시오.
- ! 성인의자에 의자를 장착했을 시, 아이가 발로 테이블을 밀거나 다른 구조물을 밀어 의자를 지지하는 성인 의자를 넘어트릴 수 있으니, 아이가 발을 뻗어 닿지 않는 거리에 의자를 위치해 주시기 바랍니다.
- ! 평평하고 수평 인 바닥에서 항상 사용하십시오.
- ! 유아용 의자 부근에서 전기 화재 및 가스등과 같은 열이 많이 발생하는 열원 및 기타 위험한 열원에 대해 주의하십시오.
- ! 목 졸림 위험 방지를 위해, 창문 블라인드 조정 줄, 커튼 조절 끈, 전 화선 등과 같은 선들이 있는 곳에 제품을 놓지 마십시오.
- ! 제품을 사용하기 전에 모든 조립 부품을 완전히 펼치고, 조이고, 고정해야 합니다.
- ! 모든 구성 요소가 올바르게 장착되고 조정되지 않으면 유아용 의자를 사용하지 마십시오.
- ! 안전을 위해 자물쇠 및 부속품을 정기적으로 점검하십시오.
- ! 질식을 피하기 위해 이 제품을 사용하기 전에 비닐 봉투와 포장재를 제거하십시오. 비닐 봉지와 포장재는 아기와 어린이에게서 멀리 보관해야 합니다.
- ! 손상된 하드웨어, 느슨한 조인트, 부품 누락 또는 날카로운 모서리가 있는지 제품을 정기적으로 점검하십시오.
- ! 의자를 접거나 조정하기 전에 제품에서 아이를 꺼내 주십시오.
- ! 아이가 유아용 의자에 접근하기 전에 제품이 완전히 접히거나 펼쳐졌는지 확인하십시오.
- ! 유지 보수, 수리 및 부품 교체와 관련된 문제는 해당 지역 대리점에 문의하십시오.
- ! 화상을 방지하기 위해 뜨거운 음식을 트레이에 올려 놓지 마십시오.
- ! 절대로 아이를 방치하지 마십시오.

설치 모드 선택

아이 무게	설치 그림
아이 무게 □ 15kg 이하 □ (6 개월 ~ 36 개월)	 <p>하이체어</p>
이 제품은 혼자 앉을 수 있는 아이 (최소 6 개월 이상)와 36 개월까지 또는 최대 15kg의 체중의 아이에게 적합한 제품입니다.	<div>  <p>유아용 부스터</p> </div> <div>  <p>어린이용 부스터</p> </div>
27.3kg 이하의 아이(3-6세) 36개월 이하의 아이는 이 제품을 사용해서는 안 됩니다.	<div>  <p>어린이용 사이즈 의자와 테이블</p> </div> <div>  <p>어린이용 의자</p> </div>

하이체어 조립

이 제품을 사용하거나 조립 하기 전 사용설명서를 모두 읽어주시기 바랍니다.

시트 조립

이미지 ① - ②③

접이 버튼을 사용하여 지지 다리를 펴준다 ③

프레임에 시트를 마춘다 ①⑨, “딸깍”하는 소리가 나면 시트가 프레임에 안전하게 장착 되었다는 의미입니다. ②⑩

! 시트를 장착할 때, 뒤 편에 붙어있는 끈으로 벨트 형태로 만들지 마십시오. 그로 인해 의자에 시트를 완전하게 붙일 수 없습니다 ①⑨

! 시트가 완전하게 부착이 되었는지 시트를 들어서 확인 하십시오.

트레이 조립

이미지 ②① - ②③

발 받침 조립

이미지 ②④

완전하게 조립이 완성 된 하이체어는 25번 이미지를 참조하십시오 ②⑤

하이체어 사용법

트레이 사용

이미지 ②⑥ - ③⑩

트레이는 4단계로 사용 가능합니다.

발 받침 사용

이미지 ③①

발 받침은 3단계로 사용 가능합니다.

시트 높이 조절

이미지 ③②

시트는 5단계로 사용 가능합니다.

등받이 각도 조절

이미지 ③③

등받이는 3단계로 조절 가능합니다.

어깨 끈 높이 조절

이미지 34 - 38

메모

1. 어깨 끈은 구멍 안으로 반드시 통과해야 하는데, 어깨 높이보다 높을 수 도 있습니다.
2. 아이가 의자에서 떨어지는 것으로부터 보호하기 위해서는 아이를 시트에 앉히고, 어깨 끈이 알맞은 높이에 있는지 확인 하십시오.

35 - 1 어깨 벨트 고리 A

35 - 2 어깨 벨트 고리 B

35 - 3 미끄럼 조절장치

커다란 아이들에게는, 어깨 끈 고리A와 가장 높은 어깨 구멍을 사용하십시오.

작은 아이들의 경우에는, 어깨 끈 고리 B와 가장 낮은 어깨 구멍을 사용하십시오.

사용자와 알맞은 어깨 높이를 확인하여 맞는 어깨구멍에 어깨 끈을 시트 패드와 시트 뒤 부분까지 넣으시오 36 37 38

! 어깨 끈 구멍 위치를 변경할 시에는, 어깨 벨트 구멍과 시트 패드와 뒤 부분까지 같은 위치에 넣었는지 확인 하십시오

벨트 사용은

이미지 39

메모

1. 낙상이나, 미끄러짐으로 심각한 상처나 죽음 으로까지 이어지는 것을 방지하기 위해서는, 항상 아이를 안전장치와 같이 사용하십시오.
2. 안전 벨트가 올바르게 착용이 되었는지 꼭 확인합니다. 벨트와 아이 사이의 공간은 성인 손 두께보다 두꺼워서는 안됩니다.
3. 어깨 벨트를 대각선으로 사용하지 마십시오. 이렇게 사용하면 아이의 목에 압박이 가해집니다.

버클 장치

허리 버클과 어깨 버클 부분을 서로 연결 시킨다 39 - 1 버클들을 중앙 버클로 넣으십시오 39 - 2, “딸깍” 소리가 나면, 버클이 완전하게 고정되었다는 의미 입니다 39 - 3

버클 풀기

버클 중앙에 있는 버튼을 눌러 버클 잠금 장치를 해제 하십시오.

벨트길이 조절

이미지 40

1. 미끄럼 조절장치를 사용하여 벨트 길이를 조절하십시오 40 - 1
2. 허리 벨트를 당겨서 알맞은 길이로 조절하십시오 40 - 2, 버튼을 눌러서 허리 벨트를 느슨하게 만드시오 40 - 3

하이체어 접기

이미지 41 - 43

유아용 부스터 사용방법

이미지 44 - 63

! 유아용 부스터의 뒤 부분은 의자와 같이 사용할 경우 등받이 각도 조절이 되지 않습니다 47

다음의 데이터를 참고하여 낙상으로 하여 아이의 부상을 방지 하십시오

의자 권장 사용 사이즈 최소 38cm(가로)X44cm(길이)

뒤 부분 받침대 최소 높이 13cm

어린이용 부스터 사용

이미지 64 - 83

! 유아용 부스터를 빼기 전에 뒤 부분 각도를 최대한 낮추어 주십시오. 68

다음의 데이터를 참고하여 낙상으로 하여 아이의 부상을 방지 하십시오

의자 권장 사용 사이즈 최소 38cm(가로)X44cm(길이)

뒤 부분 받침대 최소 높이 13cm

버클 사용

이미지 79 - 80

유아 의자 기능

이미지 84 - 86

! 이 제품을 어린이용으로 사용할 때는 발 받침을 제거하고 사용하는 것이 편리합니다 84

어린이용 사이즈 의자 그리고 테이블 사용

이미지 87 - 100

액세서리들

액세서리들은 별도로 판매 될 수 있으며 지역에 따라 구입이 가능하지 않을 수 도 있습니다.

유아용 이너시트 조립

이미지 101

더 작은 이너시트를 사용하는 것이 필요하다면, 101과 같이 조립을 하십시오.

시트 패드 분리

이미지 102 - 110

시트 패드를 조립하려면, 위의 단계를 반대로 진행하십시오.

관리 및 유지

- ! 트레이 커버는 식기 세척기에서 사용 가능합니다.
- ! 시트 패드는 비눗물과 스펀지로 세척 가능합니다. 표백제를 절대 사용하지 마십시오.
- ! 시트 패드는 자연 건조해주십시오. 건조기에 넣지 마십시오.
- ! 프레임을 청소하려면, 젖은 헝겊과 연한 세제를 사용하여 닦아 내고 마른 헝겊으로 물기를 제거하십시오.
- ! 희석되지 않은 중성세제, 휘발유, 또는 다른 천연 용액을 사용하지 마십시오.
- ! 가끔, 느슨해진 부분이나, 찢어진 부분이나, 봉제 선을 확인하십시오. 필요하다면 부분을 교체하십시오.
- ! 제품을 오랜 시간 사용하지 않을 시에는, 아이가 만질 수 없는 곳에 보관하여 주십시오.



Joie Children's Products (UK) Ltd,
Venture Point, Towers Business Park,
Rugeley, Staffordshire, WS15 1UZ

bring the kids™

Share the joy at joiebaby.com

P-IM0324G